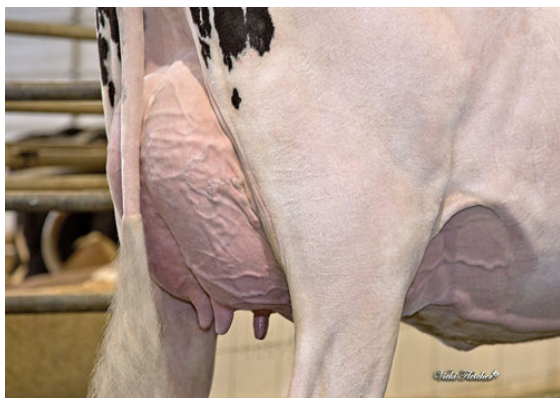




VOGUE ILLUSTRATOR-P *RC
 DICKLANDS KING DOC 3503 VG-87-4YR-CAN 2*
 WOODCREST KING DOC
 DICKLANDS CHIEF 2630 3041 VG-85-3YR-CAN
 STANTONS CHIEF
 DICKLANDS JEDI 2630 GP-81-2YR-CAN 1*

GLPI +2936 PRO\$ -453				
DPF RDF BLF CNF BYF CVF	HH1F HH2F HH3F HH4F HH5F HH6F HCDF HMWF			
Reg. #: HOCANM14003839	aAa: 234165 AVM:			
Nasc: 05/16/2021	Kappa Caseína: AB Beta Caseína: A2A2			
PRODUÇÃO 57 Rebanhos 77 Filhas 93% Rep. GEBV 26* APR				
Leite kg 506	Gordura kg -8	Gordura % -0.24	Proteína kg -7	Proteína % -0.19
Velocidade Ordenha 105	Temperamento 101	Eficiência em Metano 100	Eficiência Alimentar 95	BMR 95
Média das Filhas Leite 13,091 kg Gordura 525 kg Proteína 417 kg				



DICKLANDS KING DOC 3503
DAM

SAÚDE e REPRODUÇÃO		Immunity 95
Perm. Rebanho	95	Imunidade das Vitelas 95
C.S.	95	Facilidade de Parto 92
Fertilidade Filhas	91	Facilidade de Parto das Filhas 99
Escore de Condição Corporal	91	Resistência Doença Metabólica 93
Resistência a Mamites	98	Calf Health 103
Persistência Lactação	95	



DICKLANDS KING DOC 3503
DAM

CONFORMAÇÃO		33 Rebanhos 45 Filhas 90% Rep. GEBV 26* APR
Conformação	14	Força Leiteira 11
Sistema Mamário	12	Garupa 8
Pernas & Pés	5	% B+ ou Melhor 71

Profundidade Úbere		Raso	3S
Textura Úbere		Desejável	8
Lig. Médio		Forte	3
Inserção Úbere Anterior		Forte	11
Coloc. Tetos Anteriores		Fechados	2C
Altura Úbere Posterior		Alta	6
Largura Úbere Posterior		Larga	11
Coloc. Tetos Posteriores		Centralizados	3C
Comprimento Tetos		Longos	7L
Ângulo Casco		Forte	2
Profund. Talão		Alto	2
Qualidade Óssea		Limpa	7
Pernas Vistas de Lado		Curvas	3C
Pernas Vistas de Trás		Paralelas	2
Estatura		Alta	9T
Largura Peito		Largo	1
Profundidade de Corpo		Profundo	7
Angulosidade		Anguloso	13
Lombo		Forte	9
Ângulo de Garupa		Ísquios Baixos	1L
Larg. da Garupa		Larga	11



DICKLANDS KING DOC 3503
DAM